



**PARAGUAY**  
**TODOS**  
**Y TODAS**



**BICENTENARIO**  
de la NACIÓN PARAGUAYA



DIRECCIÓN DEL PLAN DE LA  
ESTRATEGIA DE LUCHA  
CONTRA LA POBREZA

**DIPLANP**

Presidencia de la República  
del Paraguay

# **ESTUDIO DE IMPACTO DEL PROGRAMA TEKOPORÁ**

**Encuesta aplicada a 2366 hogares representativos de los  
Departamentos de Concepción, San Pedro, Caaguazú,  
Caazapá y Canindeyú.**

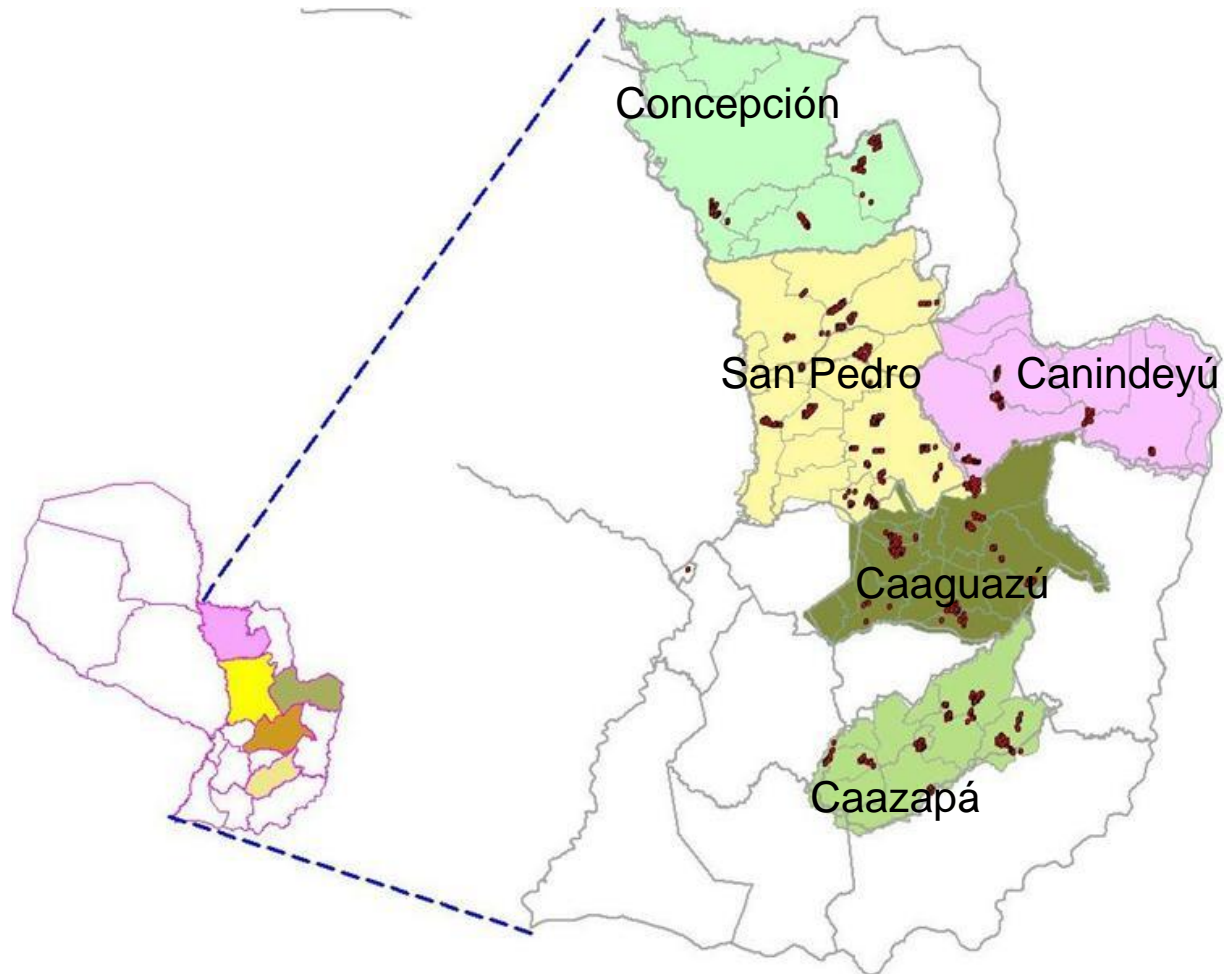
**- AGOSTO, 2011 -**

# Ficha Técnica del Estudio

- Institución Convocante: Dirección del Plan de la Estrategia de Lucha contra la Pobreza (DIPLANP), instancia técnica de Monitoreo y Evaluación Externa de Programas Sociales.
- Institución Ejecutora: ONG SER – Sociedad de Estudios Rurales y Cultura Popular.
- Tamaño de la muestra: 2.366 hogares Beneficiarios de Tekoporá
- Representatividad departamental y distrital.
- Periodo Aplicación Encuestas: Marzo – Mayo 2011.
- Ejes Temáticos:
  1. Condiciones Generales de la Vivienda, comparativo antes y después del ingreso al programa Tekoporá.
  2. Antecedentes Socio demográficos
  3. Educación y Salud. Corresponsabilidades
  4. Trabajo, Empleo e Ingresos.
  5. Producción
  6. Percepción sobre bienestar comunitario.
  7. Participación en el Programa

# Ficha Técnica del Estudio

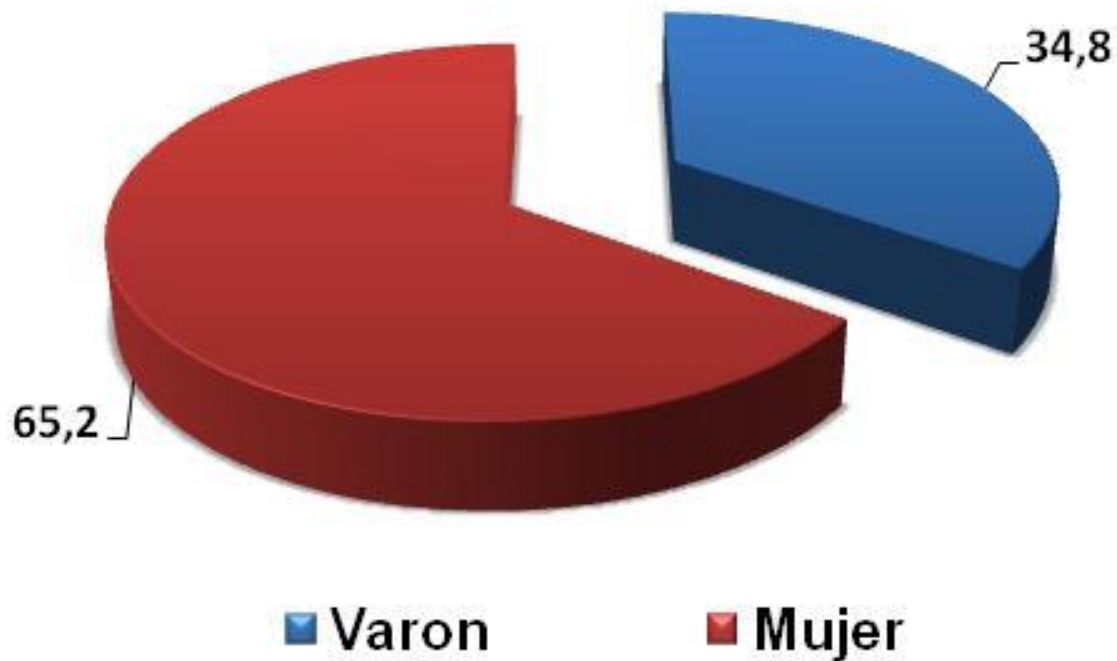
- Cobertura:



# Resultados Finales

## 1. DATOS DE POBLACIÓN

Titularidad de las TMC (Tekoporá)



# Resultados Finales

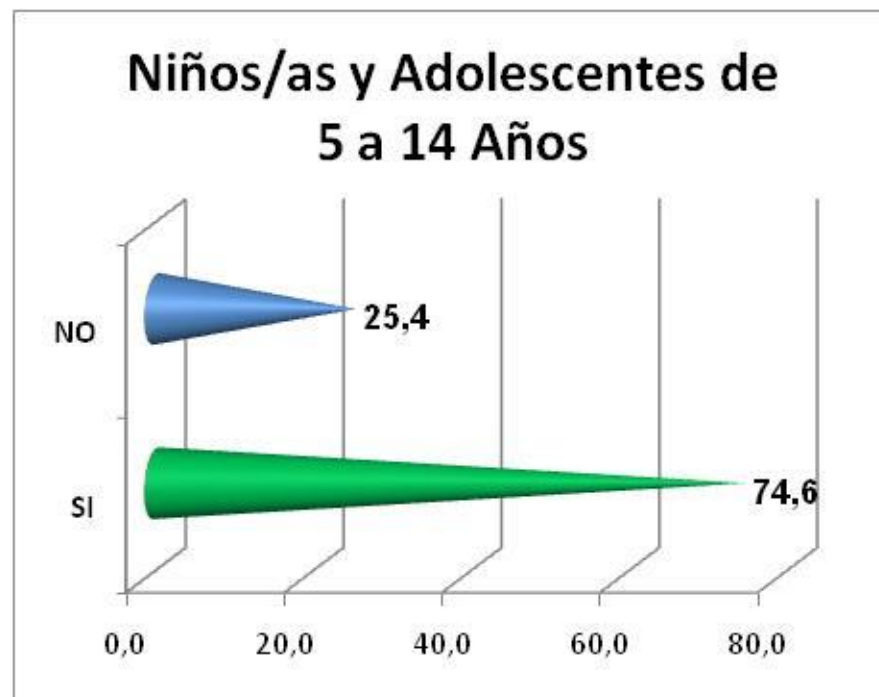
## 2. Corresponsabilidad en Salud

### Niños/as de 0 a 5 años



### Asistencia a Servicios de Salud

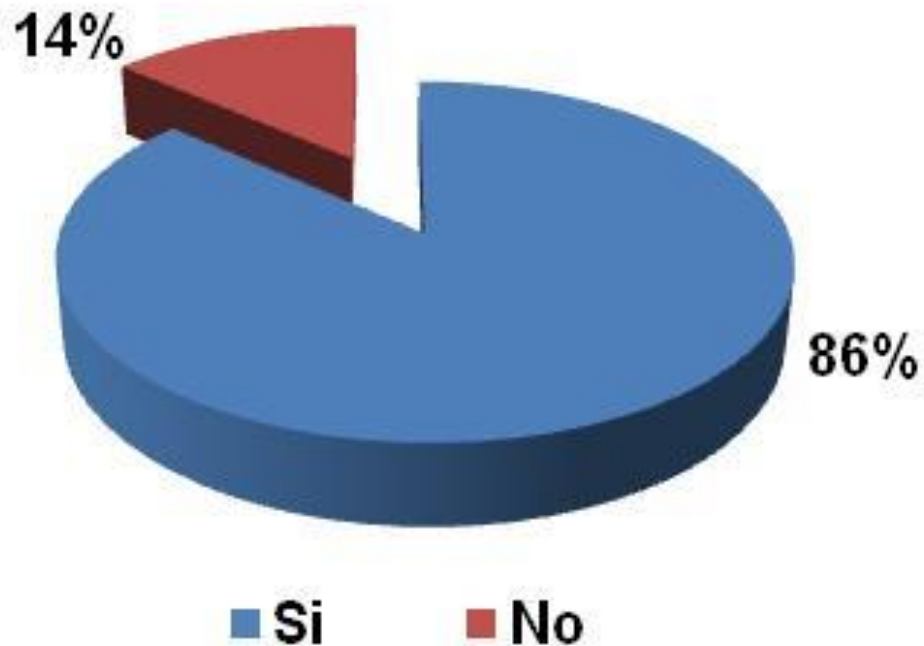
#### Niños/as y Adolescentes de 5 a 14 Años



# Resultados Finales

## 3.1. Corresponsabilidad en Educación.

Matriculación. Personas de  
5 a 18 años.



# Resultados Finales

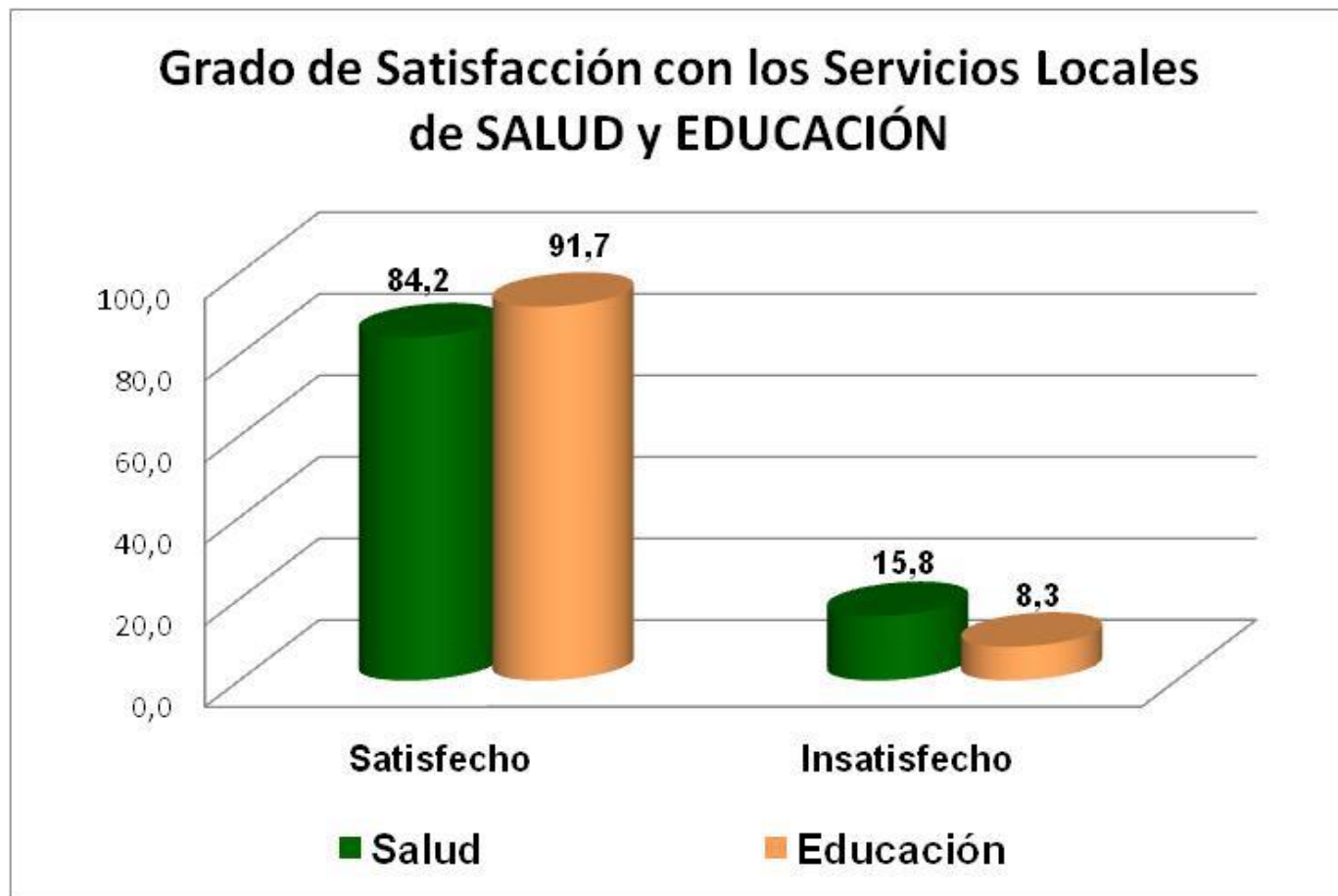
## 3.2. Corresponsabilidades: EDUCACIÓN.

**Personas de 5 a 18 años matriculadas en Instituciones Educativas, según Nivel Educativo**

Grupo Etareo	Nivel Educativo de Referencia	SI	NO
5 a 12 Años	EI, 1º y 2º Ciclo (EEB)	94,4	5,6
13 a 15 Años	3º Ciclo (EEB)	85,1	14,9
16 a 18 Años	E. Media	56,4	43,6

# Resultados Finales

## 4. Percepción de la Población Participante en el Programa Tekoporá, respecto a Salud/Educación

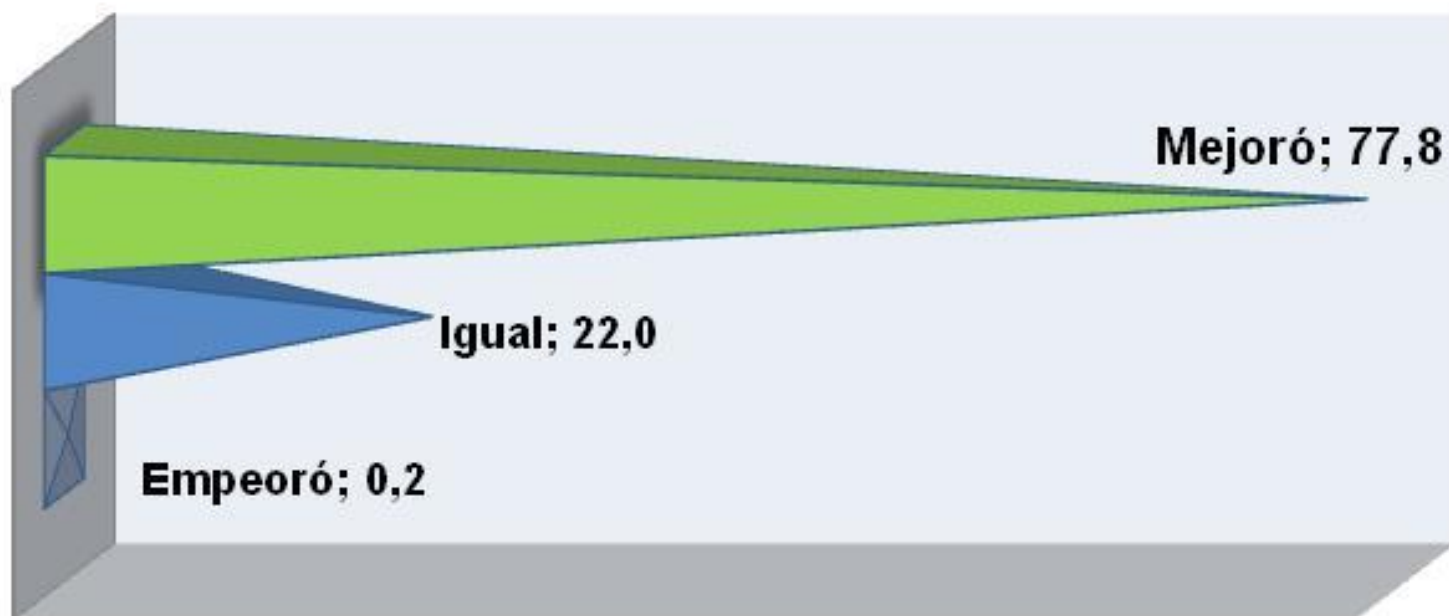




# Resultados Finales

## 5. Percepción de la Población respecto al mejoramiento de la vida comunitaria, luego del ingreso a Tekoporá

En los últimos 3 años, cómo ha sido la vida comunitaria luego de ingresar a Tekoporá?



# Resultados Finales

## 6. a) Condiciones de Vivienda

PAREDES EXTERIORES	ANTES	DESPUÉS
Estaqueo	4,4	3,5
Adobe	4,8	4,0
Madera	81,3	81,8
Ladrillo	9,0	10,3
Piedra	0,1	0,1
Chapa, tela, carton, plasticos	0,3	0,3
Total	100,0	100,0

PISO	ANTES	DESPUÉS
Tierra	65,4	62,6
Madera	4,7	4,6
Ladrillo	12,6	14,7
Lecherada	16,4	17,3
Baldosa	0,7	0,7
Cerámica, alfombra, vinilo, madera	0,2	0,2

# Resultados Finales

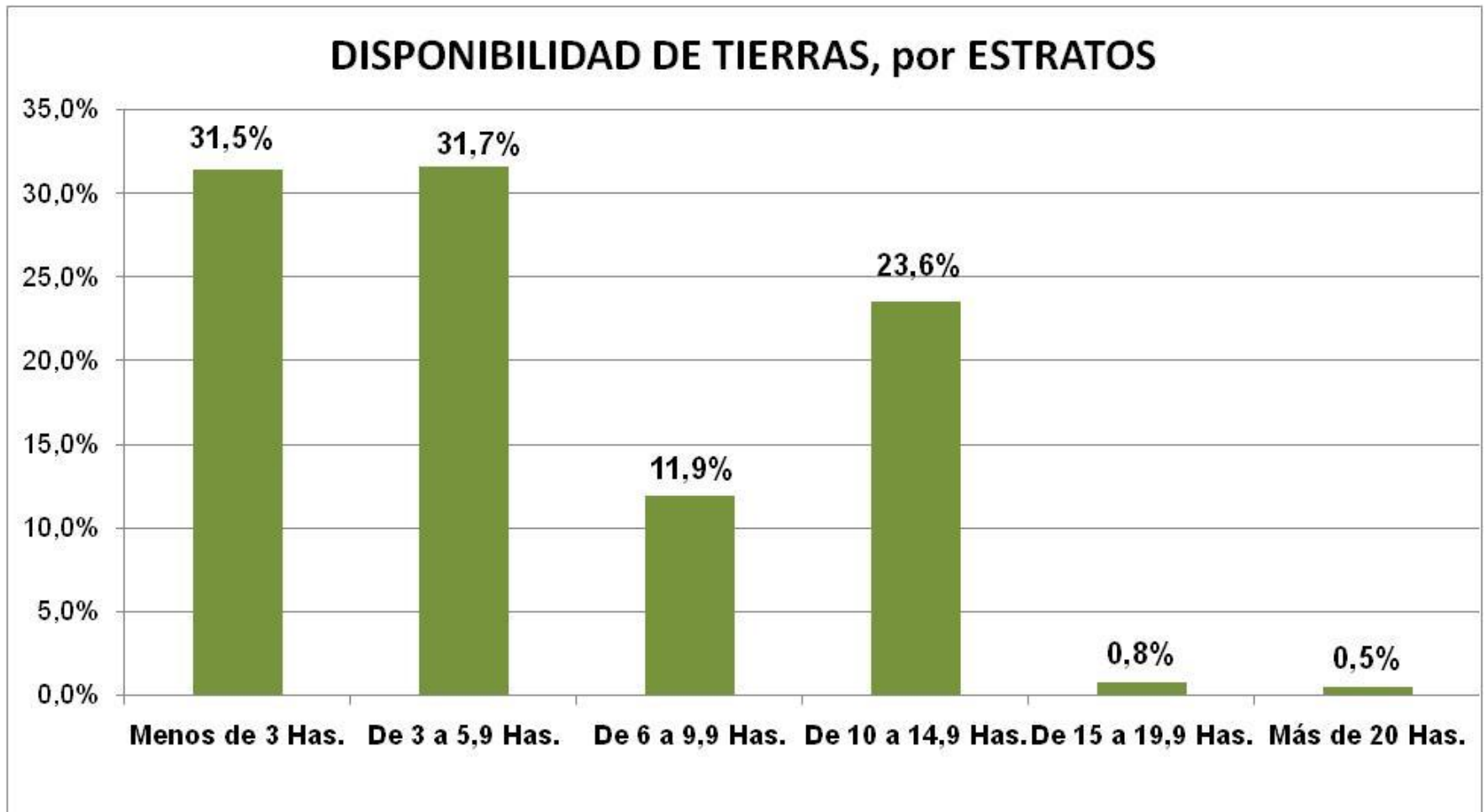
## 6. b) Acceso a Servicios

Servicio Sanitario	Antes	Despues
1. WC conectado a red púb.	1,4%	1,3%
2. WC con pozo ciego	3,3%	3,4%
3. Excusado tipo municipal	0,5%	0,6%
4. Letrina común	94,2%	94,0%
5. No tiene ¿Dónde?	0,7%	0,7%

Procedencia del Agua para la vivienda	Antes	Despues
1. ESSAP/SENASA	44,3%	45,3%
2. Red privada	4,6%	4,8%
3. Pozo con bomba	4,3%	4,3%
4. Pozo sin bomba	41,7%	40,4%
5. Aguatero provision en casa	0,6%	0,8%
6. Ycuá o manantial	2,0%	2,0%
7. Arroyo o río	1,3%	1,3%
8. Ninguno	0,9%	0,7%
9. Vecino/a	0,3%	0,3%

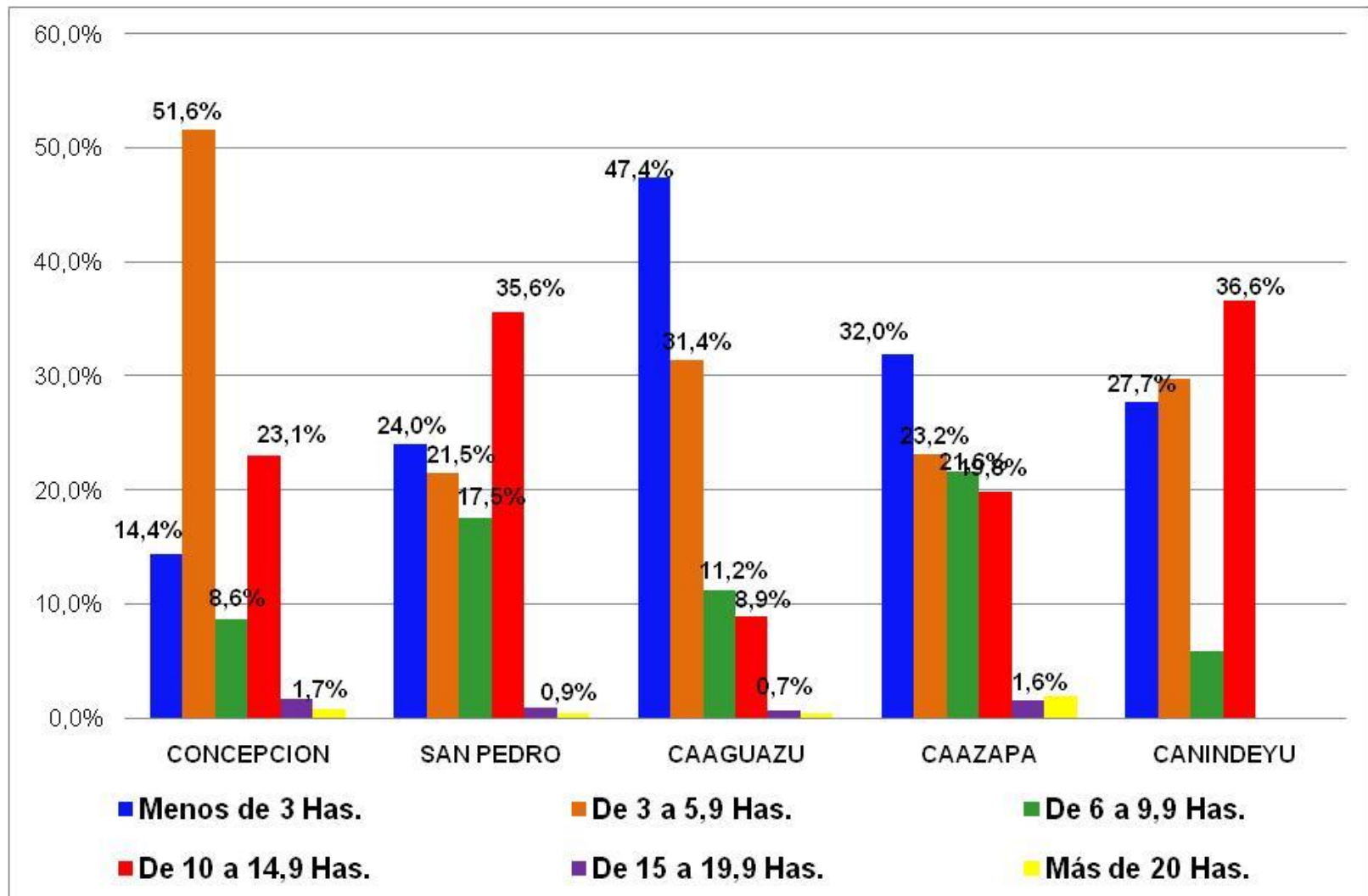
# Resultados Finales

## 7. Proporción de la población beneficiaria, clasificada por estrato de superficie de tierra.



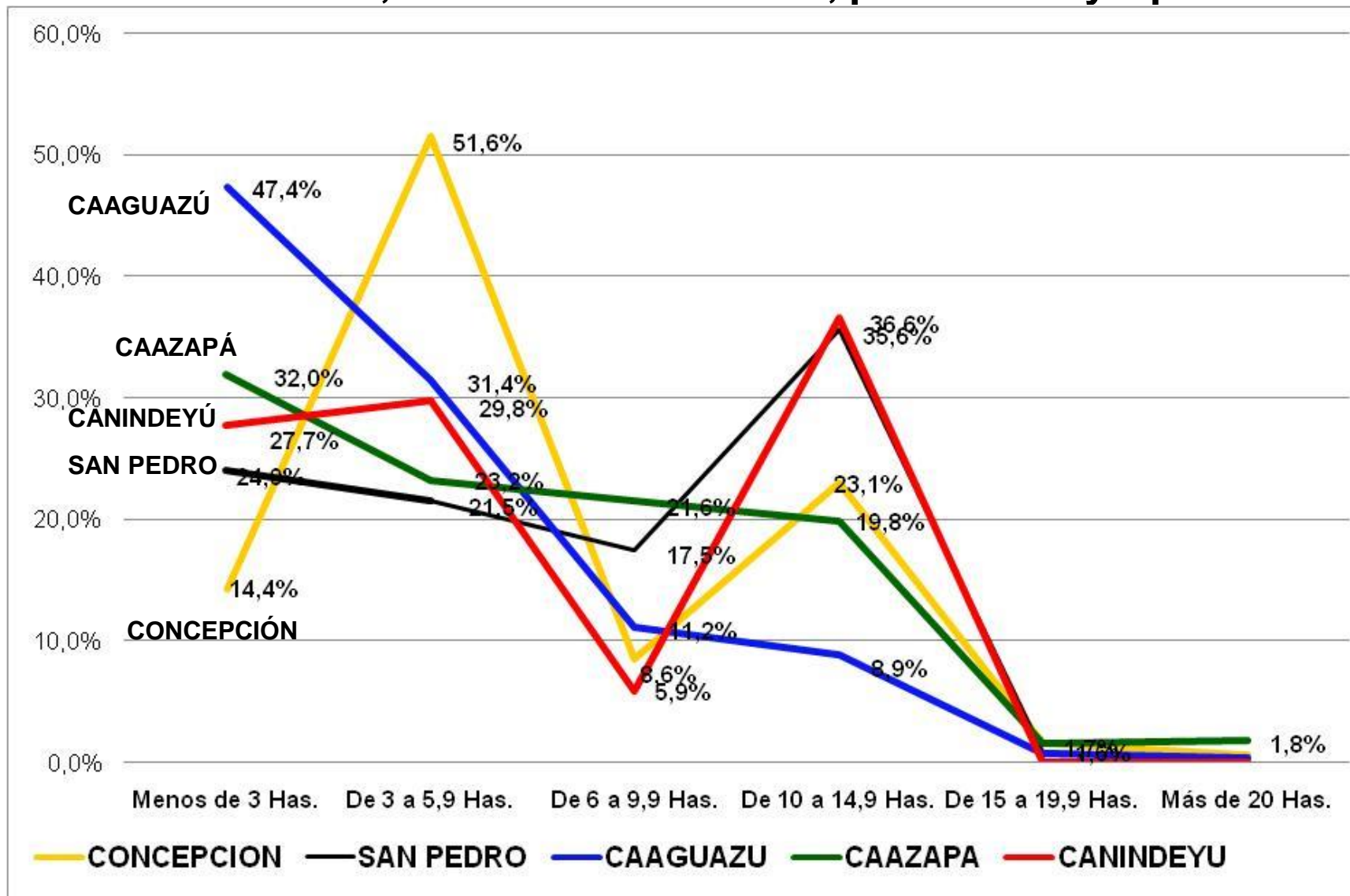
# Resultados Finales

## 7.1. Acceso a la tierra de familias beneficiarias, por estrato y Departamento. En porcentaje.



# Resultados Finales

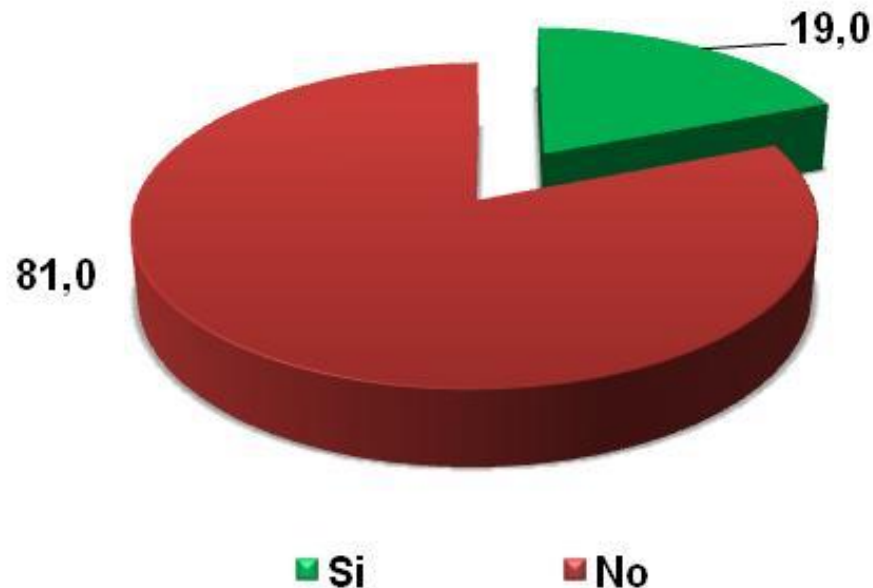
## 7.2. Acceso a la tierra, familias beneficiarias, por Estrato y Dpto.



# Resultados Finales

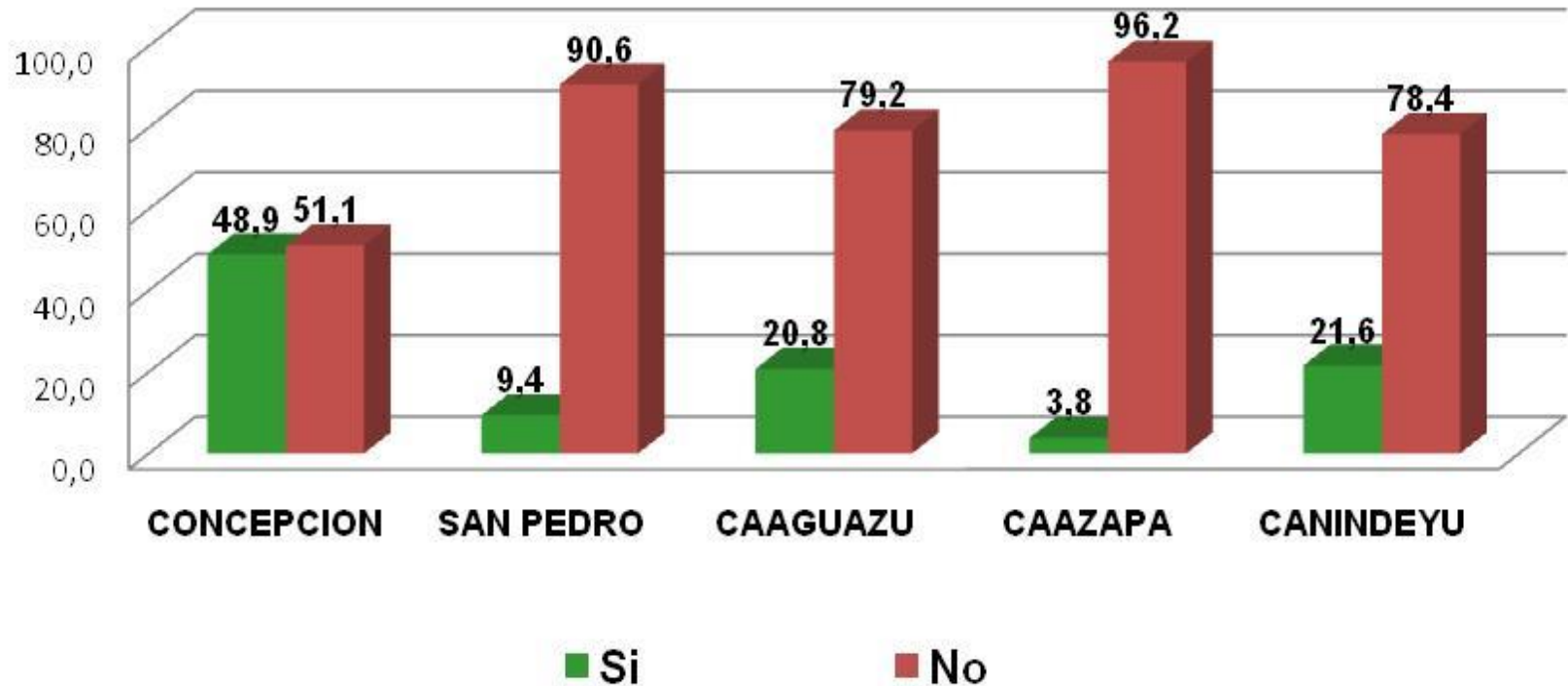
## 8. Participación de los miembros del hogar en organizaciones, juntas, movimientos, comités o comisiones de la comunidad

Usted u otro miembro del hogar participa en Organizaciones/Comisiones (o similares) en la comunidad?



# Resultados Finales

## 8.1. Participación de los miembros del hogar en organizaciones, juntas, movimientos, comités o comisiones de la comunidad, por Departamento





## 2. Resultados Finales

### 8.2. Participación de los miembros del hogar en organizaciones comunitarias en comparación con hace 3 años

