



**PARAGUAY**  
**TODOS**  
**Y TODAS**



DIRECCIÓN DEL PLAN DE LA  
ESTRATEGIA DE LUCHA  
CONTRA LA POBREZA

**DIPLANP**

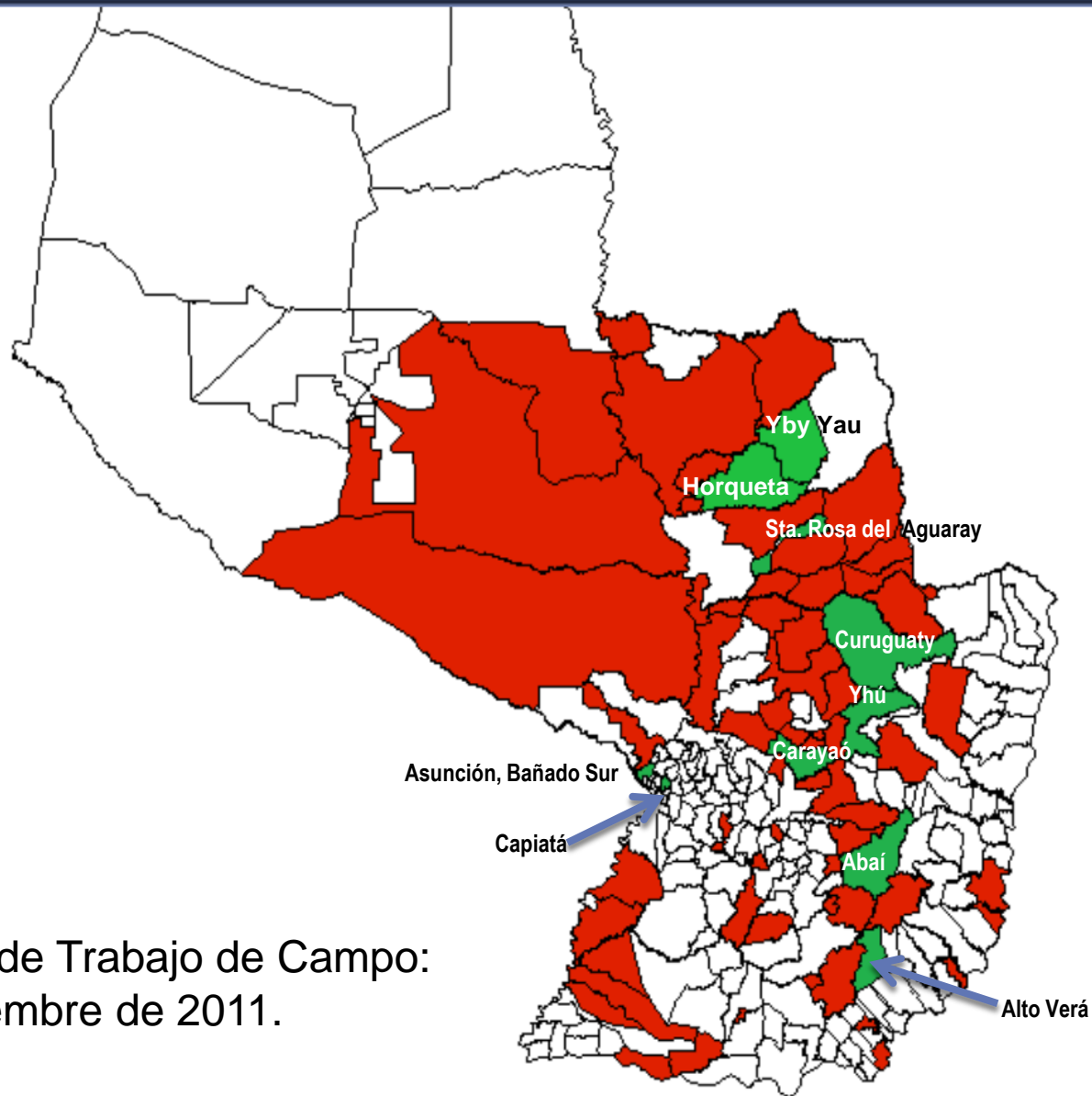
Presidencia de la República  
del Paraguay

# RED DE MONITOREO TERRITORIAL

## SISTEMA DE MONITOREO Y EVALUACIÓN EXTERNA DE PROGRAMAS Y PROYECTOS DE LUCHA CONTRA LA POBREZA (SIMELP)

Asunción, 17 de Noviembre de 2011

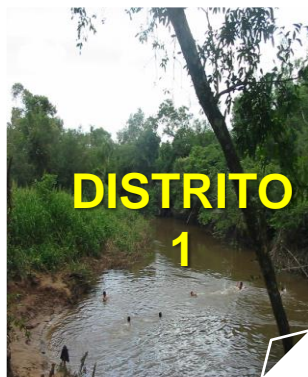
# 1. Cobertura Territorial



\* Ejecución de Trabajo de Campo:  
Agosto-Setiembre de 2011.

# 2. Esquema de Intervención

- **Entrevistas en Profundidad**
  - Intendente Municipal
  - Comisario
  - Supervisor Educativo
  - Director Regional de Salud
  - Otros



Localidad 1  
TMC

- **Grupos Focales**
  - a. Familias
  - b. Madres Líderes
  - c. Técnicos Programas Sociales
  - d. Organizaciones Comunitarias
- **Encuesta Comunitaria 1**

Localidad 2  
TMC

- **Grupos Focales**
  - a. Familias
  - b. Madres Líderes
  - c. Técnicos Programas Sociales
  - d. Organizaciones Comunitarias
- **Encuesta Comunitaria 2**

Localidad 3  
TMC

- **Encuesta Comunitaria 3**

Localidad 4  
(Grupo Control)

- **Encuesta Comunitaria 4**

## Programas Emblemáticos – SIMELP 2011 –

- TMC (Tekoporá)
- PPA (Prog. Prod. Alimentos)
- USF
- AGUA Y SANEAMIENTO

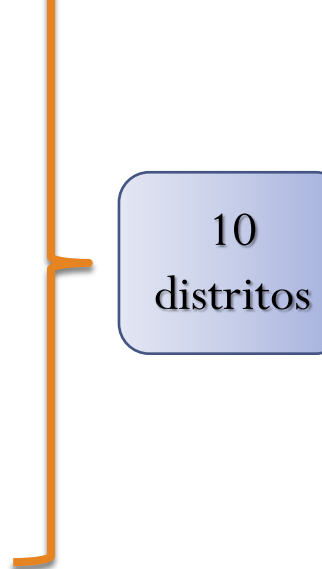


Grupo Focal realizado en la Localidad de San Rafael (Yby Yau) el 4 Agosto, 2011

## 3. SINTESIS DE RESULTADOS

## 3.1. Tekoporá

### ASPECTOS POSITIVOS

- Niños y Niñas acceden a Control de Salud (USF/CS)
  - Aumentó la asistencia escolar de niños y niñas.
  - Familias pobres mejoran su acceso a identificación (cédulas).
  - Aumentó la participación y empoderamiento de las mujeres (Mujeres Líderes).
    - *Los facilitadores coordinan las actividades con las Madres Líderes de cada comunidad (**Curuguay**)*
- 
- 10 distritos

## 3.1. Tekoporá

### ASPECTOS POSITIVOS

- En algunos distritos, familias potenciaron su producción de consumo y renta.
  - *En **Abaí**, el gobierno local realiza Programa ferias de alimentos, que colabora de manera directa en mejorar los ingresos familiares y a la producción sostenida de alimentos.*
  - *En **Yby Yaú** se señaló que ferias organizadas semanalmente por las beneficiarias, colaboran a mejorar el ingreso familiar y la alimentación.*

# 3.1. Tekoporá

## LIMITANTES

- Selección de Beneficiarios con errores de inclusión/exclusión.
- Falta de involucramiento de Actores Locales Clave.
  - *Las organizaciones del **Bañado Sur** manifestaron que Tekoporã no tuvo en cuenta el capital social disponible en el barrio (niveles de organización social).*
- Familias desconocen objetivos del Programa, así como los mecanismos de reclamo.
  - *Beneficiarios (“nuevos”) manifestaron tener poca comprensión acerca de las responsabilidades (**Alto Verá, Capiatá y Bañado Sur**).*

# 3.1. Tekoporá

## LIMITANTES

- Familias beneficiarias resienten la falta de facilitadores para canalizar consultas.
  - *En Alto Verá, Capiatá y Bañado Sur no existen Facilitadores Comunitarios.*
- Falta de respuesta de parte del Equipo Operativo Central, a consultas planteadas por Familias y/o Facilitadores.
  - *En cuanto a los reclamos, normalmente la SAS no responde a los mismos, a pesar de hacer el seguimiento con el Coordinador Distrital (Curuguay).*



“.....porque algunos no se Iván a la escuela y ahora se van todos...Y si se enferma nuestros hijos le llevamos también al centro de salud también tenemos y se les atiende bien”

(Mujer Líder, Comunidad de Horque)

Upe programa Tekoporä ari, ore ko´anga rojerure la ore facilitadorpe ro je prepara haguâ hina porque rojuta como feriante avei ... ro vende

“Eso nosotros podemos ver en las escuelas que vienen chicos más limpios, más aseados eso es educación también por lo menos tienen calzados y vienen en mejores condiciones....”

Entrevista en profundidad al Supervisor pedagógico, Distrito de Abaí.

ntes de San Sebastián, Abaí)

“...hubo casos de familias que fueron censadas y al momento de cobrar no aparecen sus nombres. Se hacen los reclamos y no nos hacen caso”. ....”

Grupo Focal a Madres Líderes. Maracaná, Curuguay.

“En cuanto al programa Tekopora, hay mucho descontento.... Por lo menos, nosotros nunca recibimos una invitación por parte de la secretaria. Acá ningún funcionario recibió jamás una invitación para que participemos”...

Entrevista en Profundidad al Intendente de Curuguay

## 3.2. Unidad de Salud de la Familia

### ASPECTOS POSITIVOS

- Aumento en la cobertura en vacunación.
- Aumento de la cobertura en salud para atención de grupos específicos: Comunidades indígenas, Mujeres embarazadas, Niños y Niñas desnutridos.
  - *En **Abaí** existe una USF destinada a la atención de las pueblos originarios.*
  - *Las Agentes de Salud hacen un seguimiento puntual de las mujeres embarazadas dentro de sus micro-territorios en el **Bañado Sur** (Asunción).*

## 3.2. Unidad de Salud de la Familia

### ASPECTOS POSITIVOS

- Aumentó la realización de acciones relacionadas a la prevención de enfermedades (promotores de salud).
- Descompresión en la atención de pacientes en los Hospitales Distritales.
  - *Las 6 USF de **Curuguaty** (1 Pastoral Social - Araujo cué, 3 en Maracaná, 1 en Carro cué, 1 en Cruce Siete Monte) cumplen un rol protagónico en prevención y atención primaria de las enfermedades, reduciendo los casos de derivación hacia el Hospital Regional.*

## 3.2. Unidad de Salud de la Familia

### LIMITANTES

- Gratuidad parcial.
- Escasez de medicamentos y equipos médicos.
  - *En el Bañado Sur sólo se cuenta con medicamentos básicos.*
- Falta de RR.HH., principalmente médicos y promotores de salud.
- En algunos distritos existen quejas sobre la calidad de la atención.
  - *En Yhú se llevaron a cabo los programas de vacunación y planificación familiar, pero sin respetar las pautas culturales de las comunidades indígenas, sino más bien con una lógica similar a las relaciones prebendarías: prometiéndoles que al aceptar los programas de salud recibirían las TMC.*
- Muchos casos de Drogadicción – Dificultad Emergente

- ***“para hacer educación comunitaria en salud ...tenemos un programa de radio dirigido por agentes comunitarios, semanal.... también se hacen charlas en la sala de espera, charlas en la comunidad. Hay varios grupos: de madres, de embarazadas, hipertensos, diabéticos, inclusive hay grupo de niños...”***

*Entrevista en profundidad. Coordinación de USF en San Felipe (Bañado Tacumbu)*

- ***“Lo que siempre tienen ahí ....es paracetamol y eso nomás, necesitamos más medicamentos, a veces tenemos que recurrir a comprar otra vez”....***

*(Grupo Focal con Mujeres Líderes, Curuguaty)*

## 3.3. Programa de Producción de Alimentos

### **ASPECTOS POSITIVOS**

- Mejoró el acceso a alimentos de calidad por parte de familias en situación de pobreza (principalmente de productos hortícolas).
- Se inició nuevamente la promoción del trabajo colectivo (mejorando la asociatividad territorial).
- Se promueve la autogestión.
- Existe una mayor participación (visibilización) de la mujer en aspectos productivos.

## 3.3. Programa de Producción de Alimentos

### LIMITANTES

- Excesiva cantidad de familias asignadas a cada técnico.
  - *PPA cuenta con 2 técnicos asignados a este distrito (**Alto Verá**), los mismos dependen de la oficina DEAG de Itapua Norte, ubicada en el distrito de Natalio, a 100 km de Caronay....*
- Problemas de comunicación y la coordinación entre funcionarios del MAG y con funcionarios de otros programas, en el terreno.
  - *En **Yby Yaú** se señaló que los responsables del PPA no mantienen relaciones de coordinación con el programa Tekoporá. Sin embargo, se repartió semillas destinadas a la producción alimentaria a familias de Tekoporá.*

## 3.3. Programa de Producción de Alimentos

### LIMITANTES

- Limitaciones conceptuales respecto a seguridad y soberanía alimentaria de técnicos de campo, con limitada experiencia en promoción y organización de productores.
  - *En **Curuguay** se ha constatado la aparición de posibles focos de conflictos internos en las organizaciones, que no han podido ser resueltos por los técnicos.*



*“ La única persona ouva chendive de la PPA petei kuña karai ha petei doctor, pero che ajapo vaekue chupe grupo ha upei nunca ndoui la gente-pe o capacita haguâ”*

*Grupo Focal - Familias Beneficiarias de Tekoporá. Oro Kuí, Abaí. Setiembre 2011*

*“Al llegar al campo encontré que casi la mayoría no tiene huerta, gracias al programa PPA, que facilita las semillas. Al repartirle las semillas, casi todos ya tienen huerta”.*

*Grupo Focal Técnicos del PPA.  
Maracaná, Curuguaty.*

*“...y vienen y nos entregan un poco de semilla para huerta. Pero es muy poco. Apenas para 2 tablonos. Vyrorei. Nos conviene más ir nomas al pueblo a comprar la semilla, heñoiporava, que plantar los que ellos nos dan, ni no sē poräi...”*

*Grupo focal a productores, Curuguaty*

## 3.5. ARTICULACIÓN TERRITORIAL

### ASPECTOS POSITIVOS

- Reconocimiento de los efectos positivos del Programa por instituciones locales.
  - *En **Santa Rosa del Aguaray**, las autoridades locales reconocen a la SAS, la cual a través de convenios de cooperación, ha dotado de equipos informáticos y de oficina a la Intendencia Municipal.*
  - *El ejecutivo municipal de **Yby Yaú** reconoce importante colaboración con la SAS respecto a los programas Tekoporä y FIS sobre los que firmó convenios.*
- Reconocimiento y mayor visibilidad de la participación de la mujer.
  - *De acuerdo a informaciones recogidas en **Horqueta**, el nivel de autoestima y participación que tienen las mujeres va en aumento gracias a la inclusión y equidad de género que tienen los diferentes programas, como ejes transversales.*

# 3.5. ARTICULACIÓN TERRITORIAL

## LIMITACIONES

- Escasa articulación entre Programas Sociales.
  - Falta de diálogo y coordinación.
    - *Autoridades de la Supervisión Educativa de **Santa Rosa del Aguaray** señalaron que existía cierta relación de coordinación con Tekoporä, pero que en la actualidad ya no existe.*
  - Falta de definición de mecanismos de intervención conjunta.
    - En **Curuguaty**, el Control de Corresponsabilidades de Tekoporä lo realiza la Escuela (educación), y los FC que acceden a los registros de Salud.
- Débil participación de gobiernos locales en la protección social y la lucha contra la pobreza.
- Incidencias político-partidarias dificultan logro de objetivos
  - *En **Alto Verä** se denunció la influencia política para la selección de los beneficiarios de Tekoporä.*

*“...lo niños vienen a hacer su control de talla y crecimiento. La facilitadora coordina esas actividades y se realiza en forma mensual, registrando la asistencia al control con su número de RUB del Tekoporá. Y en base a estos datos la facilitadora comienza a exigir a los que no están asistiendo a sus controles...”*

*(Entrevista encargado USF, Curuguay).*

*“...No se necesitan más programas en la zona, lo que se necesita es mejorar los que se están desarrollando, y que tengan mayor cobertura....”*

*Entrevista en profundidad a técnico de  
PPA – Mcal. López, Yhú*